



ТЕТРАДЬ ПРОДАВЦА | Часть 1

«Двери для жизни»

Мы делаем двери для той реальной, настоящей жизни, которую проживает каждый из нас. В ней дети рисуют где вздумается, подростки слушают музыку на полную громкость, мамы принимают ванную с пеной, а собака открывает дверь лапой. Наши двери справляются с любым из этих испытаний! И мы гордимся тем, что сделали такой — настоящей — продукт.

Наша миссия — наполнить мир качественными, настоящими вещами, которые сделают ежедневную жизнь разных людей удобной и красивой.





О фабрике «Терем»

- Производство — г. Ульяновск
- Площадь производства — 6 000 м²
- Дилерская сеть в 60 городах РФ и странах СНГ

Успешный опыт на дверном рынке

- Компания «Терем» работает с 1996 года (27 лет)

Широкий парк современного оборудования

- Позволяет работать с разными конструктивами дверных полотен (щитовых, царговых, фрезерованных, багетных) в различных покрытиях (шпон, эмаль, ПВХ)
- Уникальный станок по врезке фурнитуры

Работа по индивидуальным проектам

- Большой штат конструкторов-технологов обеспечивает продуманность индивидуальных решений. Предварительное согласование эскизов на этапе продаж

Работа с лучшими поставщиками материалов



Контроль качества на каждом этапе производства

- Видеосъемка этапов осмотра и упаковки товара
- Индивидуальный штамп контролера в паспорте изделия
- Процент рекламаций — 1,6%

Автоматизация бизнес-процессов

- Удобный конфигуратор на сайте для выбора товаров
- CRM Битрикс 24 для управления задачами
- Автоматическая рассылка о состоянии заказов
- Система управления сроками производства
- Ячеичное хранение на складе ГП

Удобство работы с дилерами

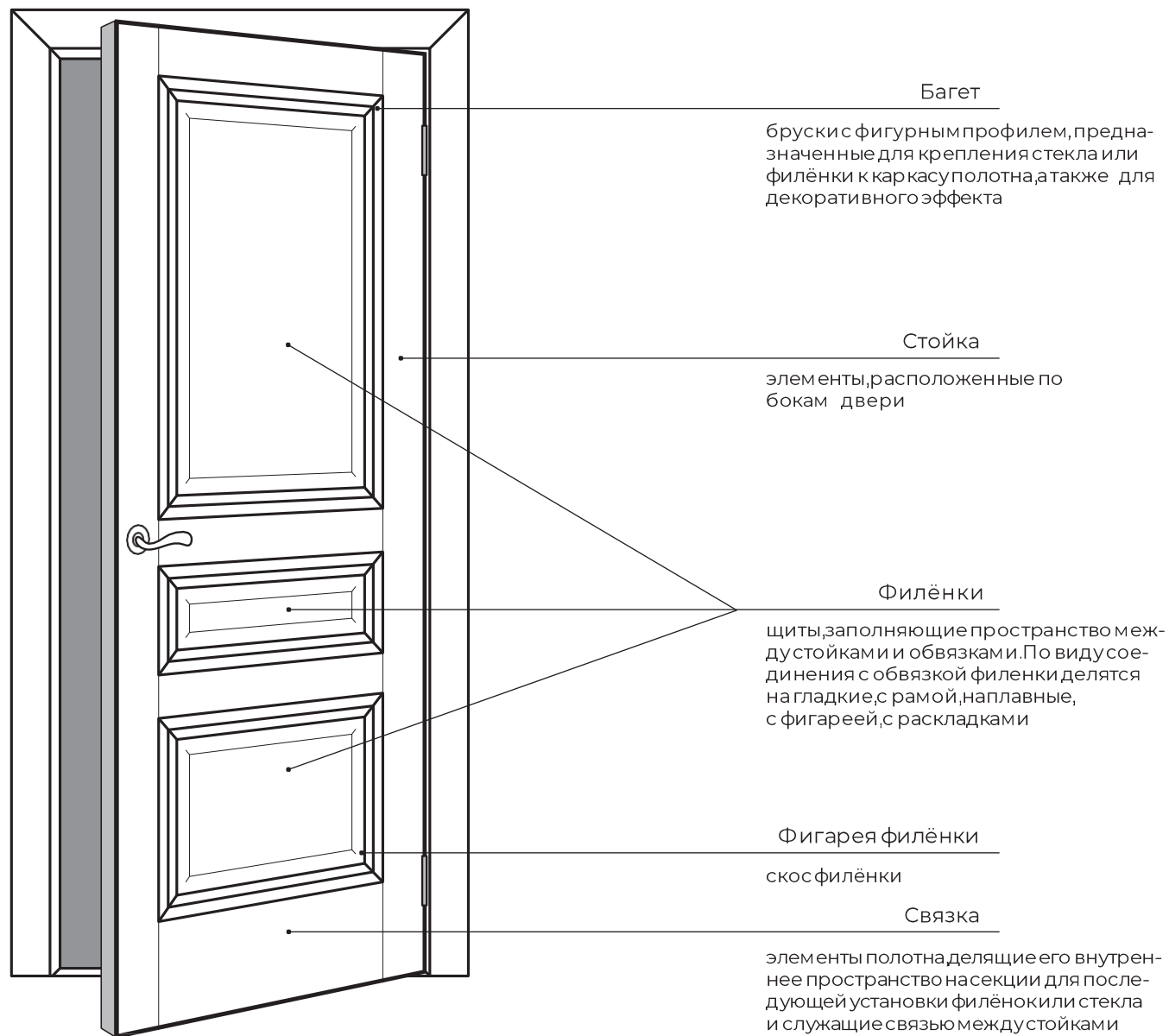
- Стандарты фирменной розницы
- Личный кабинет дилера
- Система обучения персонала
- Обеспечение рекламными материалами
- Совместное участие в рекламных кампаниях

Ассортимент компании включает:



- 7 коллекций классического направления
- 4 коллекции современного направления
- 5 коллекций перегородок
- Накладки на входные двери
- Специальные двери
- Скрытые двери
- Двери в потолок
- Нестандартные двери
- Различные варианты остекления
- Стандартные и компланарные погонажные системы
- Колонны и обрамление порталов
- Плинтуса
- 10 механизмов открывания
- Фурнитура

ПОЛОТНА



ОБЛИЦОВОЧНОЕ ПОКРЫТИЕ

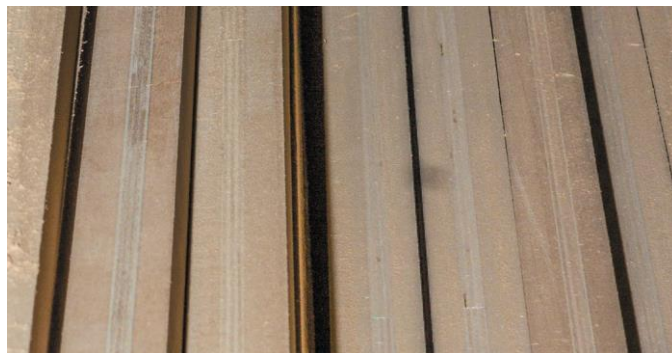
В качестве основного плитного материала для армирования (облицовки) полотна используется лист **МДФ** Egger, обладающий ровной и однородной поверхностью, высокой плотностью и прочностью.



МДФ — это мелко-дисперсионная фракция (англ. Medium Density Fibreboard) или древесноволокнистая плита средней плотности. Для изготовления плит МДФ также используются древесные опилки и стружка, только они проходят дополнительное измельчение, что позволяет более прочно и надежно скреплять отдельные частицы в готовом изделии. Фактически состав МДФ — древесная пыль, которая прессуется под высоким давлением и запекается. В процессе воздействия температуры естественным образом выделяются связующие компоненты — лигнины, и парафин. Парафин закрывает поры, тем самым повышает влагоустойчивость. Никаких других добавок МДФ не содержит и действительно экологичен.

КАРКАС

Сэндвич-брус — представляет собой «сэндвич» из склеенных между собой нескольких слоев МДФ и березовой фанеры, где слои расположены перпендикулярно. Склейка слоев производится с помощью мощного пресса, который еще больше уплотняет структуру бруса. Такое сращивание гораздо прочнее массивной доски такой же геометрии. Эта технология позволяет исключить напряжение древесины вследствие изменения влажности и предотвращать изгиб дверного полотна, обеспечивая высокую прочность и долговечность при эксплуатации.



Плюс в таком бруске нет сучков, смоляных карманов, которые ведут себя непредсказуемо. У сэндвич-бруса не изменяются первоначальные свойства на протяжении многих лет, сохраняя точные линейные размеры; к тому же сэндвич-брус не реагирует на сезонные колебания температуры и влажности, а также не гниет, и не растрескивается.

Применение сэндвич-бруса позволяет более качественно приклеивать кромку и удерживать скрытые петли, которые крепятся на 2 саморезах.

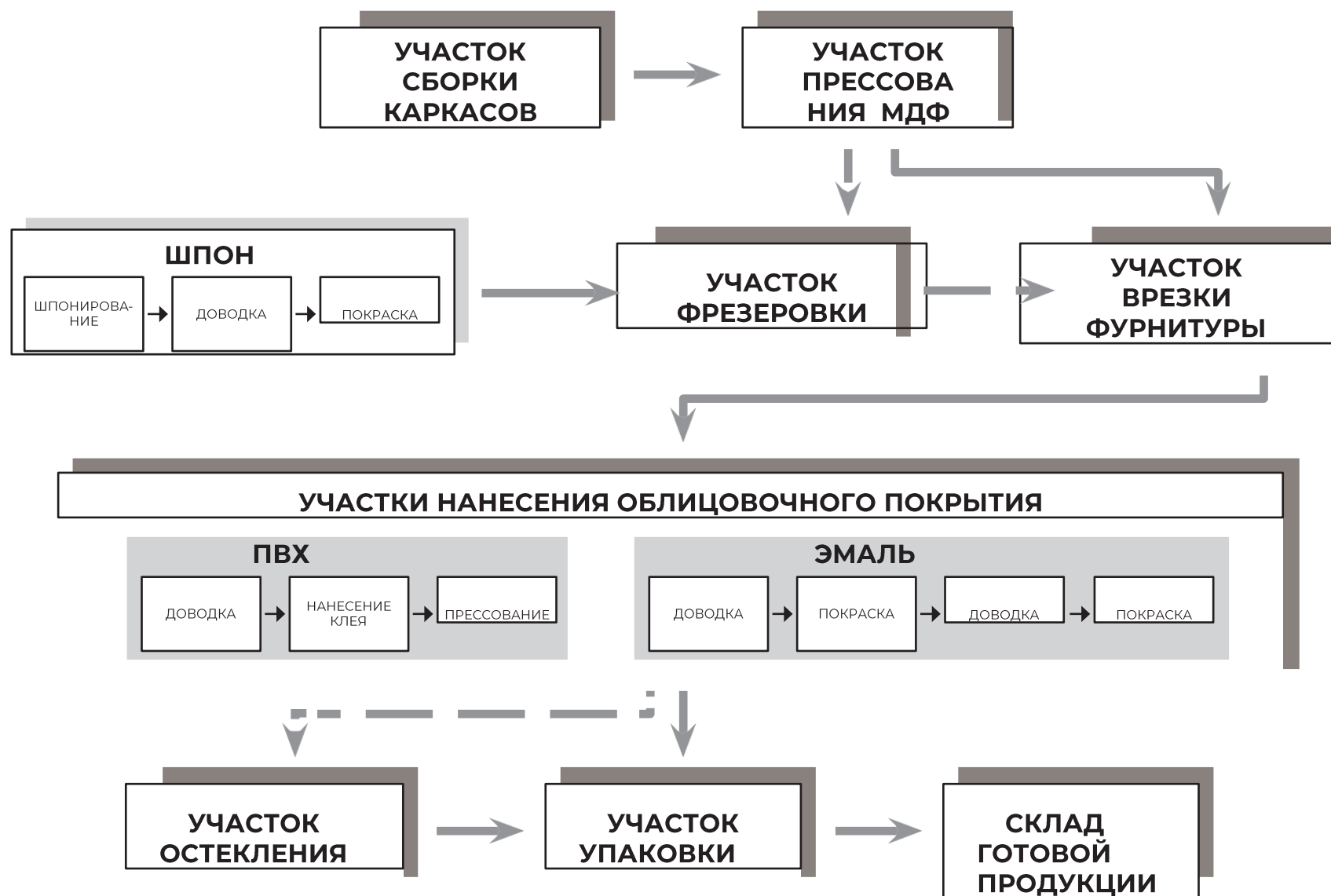
ВНУТРЕННЕЕ НАПОЛНЕНИЕ

В качестве внутреннего наполнения используется МДФ решетка, которая представляет собой решетку из соединенных между собой МДФ реек. Решетку из МДФ-реек собирают исключительно вручную, что сводит к нулю вероятность брака.

Использование МДФ-решетки позволяет добиться одновременно легкости и высокой стабильности конструкции, которое не допустит деформации дверного полотна и сохранит замысел дизайнера на долгие годы. Такое решение является более прочным и устойчивым к ударам и другим механическим воздействиям, в отличие от гнущихся сот из картона или бумаги.



ЭТАПЫ ПРОИЗВОДСТВА ДВЕРНОГО ПОЛОТНА





ЩИТОВЫЕ



БАГЕТНЫЕ



ФРЕЗЕРОВАННЫЕ



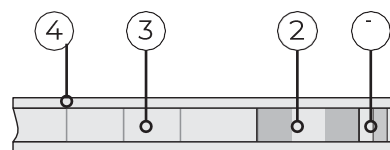
**ЦАРГОВЫЕ
(СТОЕЧНО-
СВЯЗОЧНЫЕ)**



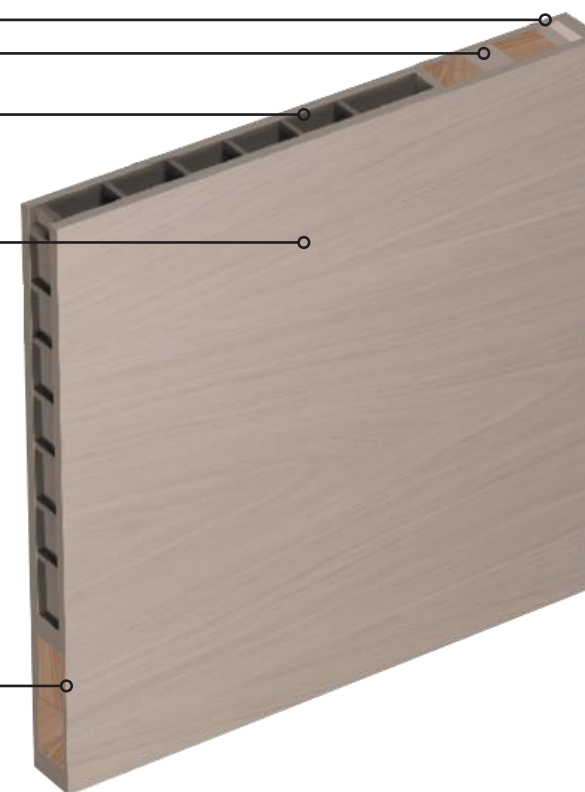
КОЛЛЕКЦИИ:
TECHNO
FUSION
TWIST
ECLECTICA STRIPE
DESIGN

Состав каркаса:

1. Сэндвич-брус
2. Усиление каркаса
3. Внутреннее наполнение МДФ решётка
4. Облицовочное покрытие МДФ 6 мм



5. Сосновый брус



В качестве облицовки для данной конструкции выбрана плита EGGER МДФ самый плотный российский МДФ на сегодняшний день.

Внутри каркас заполняется МДФ решеткой в отличие от других производителей, которые используют сотовый картон.

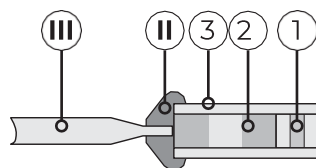


КОЛЛЕКЦИИ:
CLASSIC
E-CLASSIC
PROVENCE (Amelia)

I. Каркас:

1. Сэндвич-брус
2. Усиление каркаса
3. Облицовочное покрытие МДФ 6 мм

II. Багет III. Филенка



Это сложная технология производства, которая считается самой традиционной и классической. Сначала изготавливаются все детали двери, потом они красятся и только после того, как все они будут готовы, дверное полотно собирается в единое целое.

Багетная рамка помогает решить сразу две задачи: позволяет надежно закрепить филенку, а также устанавливать различные декоративные элементы.



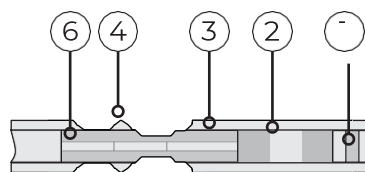
КОЛЛЕКЦИИ:

MODERN
PROVENCE SIENNA
ELEGANCE
DESIGN (PODIO, STEP)
ECLECTICA BELLUNO

Состав каркаса:

- 1. Сэндвич-брус
- 2. Усиление каркаса
- 3. Сплошное заполнение каркаса

- 4. Облицовочное покрытие МДФ 6мм



- 5. Сосновый брус
- 6. Рейки (рёбра жёсткости)



Основа каркаса — вертикальные сэндвич-стойки и горизонтальные связки. Пространство внутри каркаса заполняется плитным материалом для глубокого фрезерования, таким образом получается имитация филенки. Про-

странство каркаса можно фрезеровать насквозь и применять на стеклянные вставки, использовать комбинацию стекло + филенка в одном полотне, что позволяет создать множество разнообразных вариантов оформления.

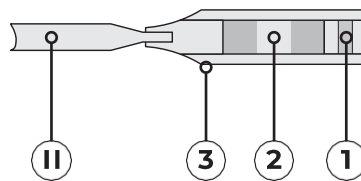


КОЛЛЕКЦИИ:
NEOCLASSIC
STANDART
ПЕРЕГОРОДКИ
(Corsa/Race)

I. Стойка:

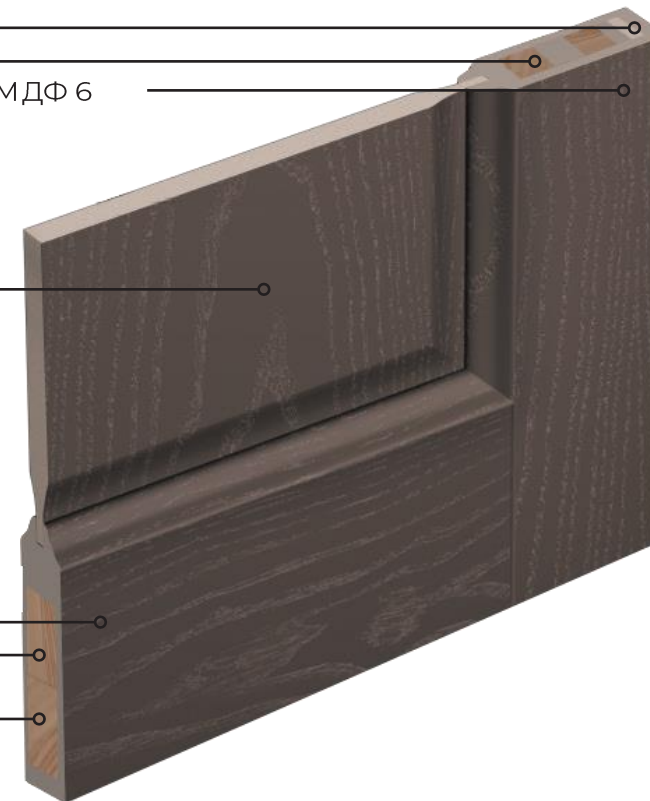
1. Сэндвич-брус
2. Наполнение стойки
3. Облицовочное покрытие МДФ 6 мм

II. Филенка



III. Связка/царга

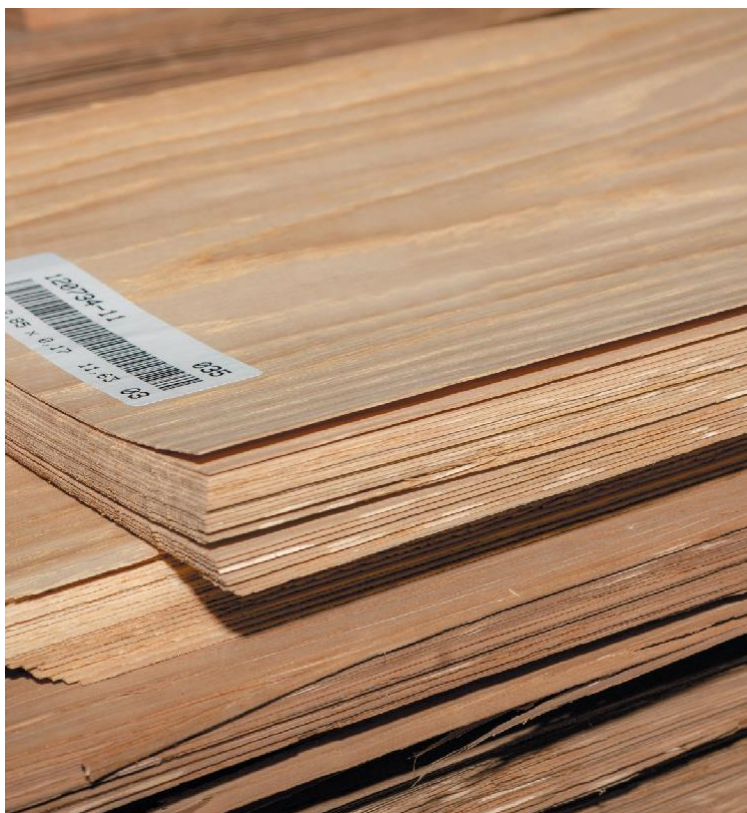
4. Наполнение связки
5. Сосновый брус



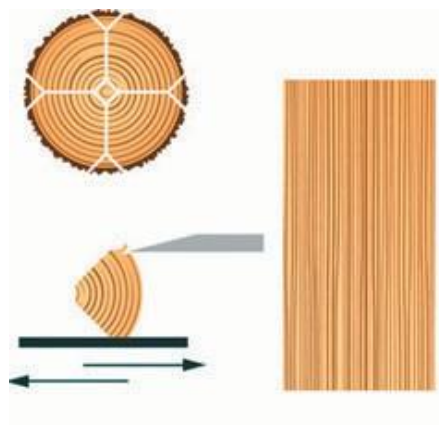
Для производства данных дверных полотен используется одна из старейших технологий производства — сборная (царговая) конструкция. Чтобы собрать дверь с царговой конструкцией, ис-

пользуется классическое сочетание вертикальных стоек и горизонтальных царг. Пространство между составными деталями заполняется филенками или стеклом.

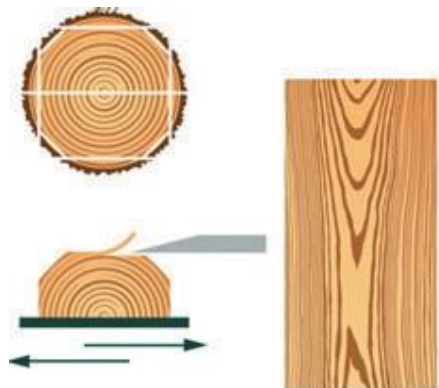
Шпон — представляет собой тонкие листы натуральной древесины, полностью передающие ее естественный узор и природное великолепие. Получают этот материал путем среза слоя древесины с массива дерева.



В зависимости от места среза древесины шпон после строгания делится на радиальный или тангентальный. Разница заключается в том, что каждый из видов обладает определенным срезом и имеет особый рисунок годичных колец.

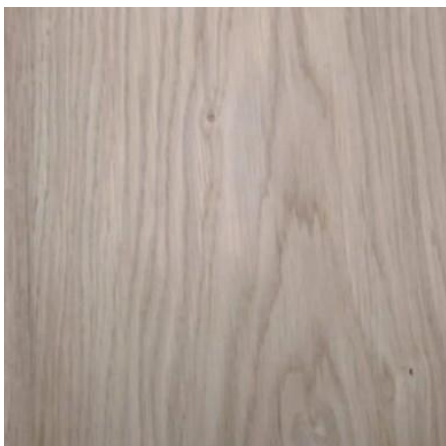


Радиальный шпон получают из древесных листов, которые произведены путем распила дерева от сердцевины ствола по направлению к внешним слоям дерева. Годичные кольца выглядят на поверхности листа шпона как прямые параллельные линии.



Тангентальный шпон получают из древесных листов, которые произведены путем распила параллельно оси ствола, по касательной к годичным кольцам. Годичные кольца имеют форму расширяющегося конуса, углов или изогнутых линий.

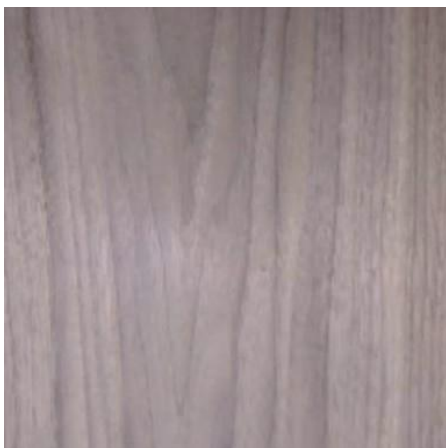
В зависимости от коллекции технологи фабрики определяют какой вид шпона использовать радиальный или тангентальный.



Шпон дуба. Дуб принято считать одной из наиболее распространенных ценных пород дерева благодаря уникальному рисунку древесины, которым он отличается от березы, бука и других пород, а также высокой прочностью и долговечности.



Шпон Европейского ясеня. Древесина ясеня напоминают дубовую, однако на ней нет сердцевинных лучей и она более светлая. Для его древесины характерны яркая выраженность волокон и специфическая пористость, что делает это дерево идеальным материалом для создания эффекта патинирования.



Шпон Американского ореха. Рисунок древесных волокон очень богатый, волнистый, с широкими разводами. Эта порода насчитывает наибольшее разнообразие узорчатых вариантов по сравнению с другими породами древесины. Но имеет неоднородный окрас и неоднородность узора, даже в одном дереве может быть несколько оттенков.

Дуб



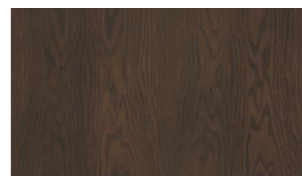
Светлый
(3)



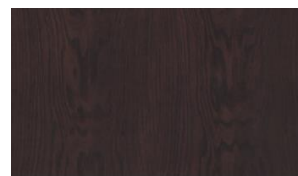
Тёмный
(2,3)



Мускат
(3)



Марракеш
(2)



Мореный
(2)



Имбирь
(3)



Песочный
(3)



Кварц
(3)



Нефрит
(3)

Орех



Американский
(2,3)

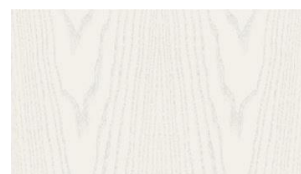


Каштановый
(2,3)

Ясень крашенный



Белый
(2,3)



Молочно-белый
(2,3)



Слоновая кость
(2,3)



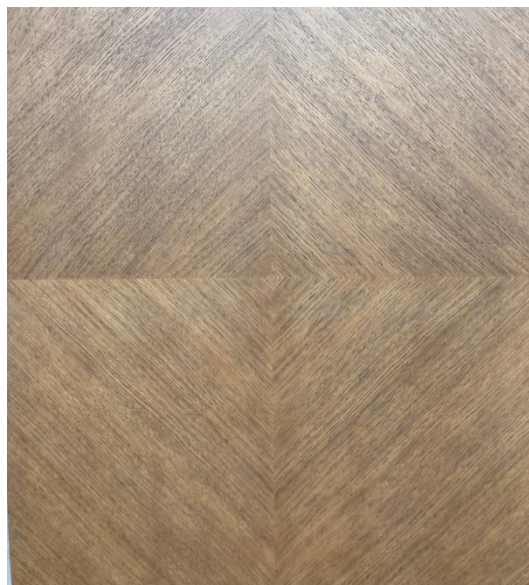
Окрашивание по RAL
и NCS

- 1. Радиальный шпон
- 2. Тангентальный шпон
- 3. Полурадиальный шпон

Дуб масло



Янтарь



Шоколад



Кофе

Ключевыми преимуществами новых видов шпона являются:

Во-первых, используется шпон дуба европейского только высшего сорта!

Во-вторых, отбирается шпон дуба исключительно радиального распила со специальным типом пор: с равномерным распределением рисунка по всей плоскости (без волнистых, путаных текстур и структур шпона)

В-третьих, для создания уникальной текстуры шпона применяется абсолютно другая технология, которая называется «Масло».

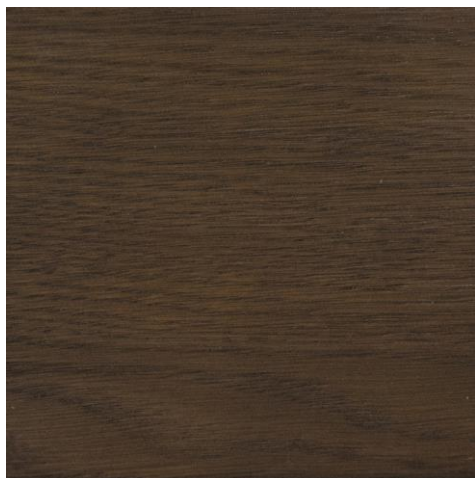
Особенностями данной технологии являются

✦ операция поропроявления - ручная тонкая работа по выделению пор. Проявление пор осуществляется за счет нанесения патины на водной основе. Данная операция позволяет подчеркнуть поры, раскрыть красоту текстуры, сделать рисунок шпона еще красивее и выразительнее, чем он есть от природы. Шпон становится более фактурным.

✦ Сочетание двухэтапной ручной и машинной шлифовки, при которой каждую сторону бережно шлифуют несколько раз для того чтобы сохранить текстуру пор, и при этом сгладить все неровности и получить однородный цвет без пятнистости.

✦ Тонировка и нанесение фиксирующего слоя. Поверхность пропитывают маслом, экологически чистым и безопасным для применения в жилых помещениях. В завершении покрывают защитным прозрачным акриловым лаком (3% блеска), что делает шпон максимально натуральным, без блеска, без бликов, но при этом остается устойчивым к повреждениям

Приемы окрашивания шпона



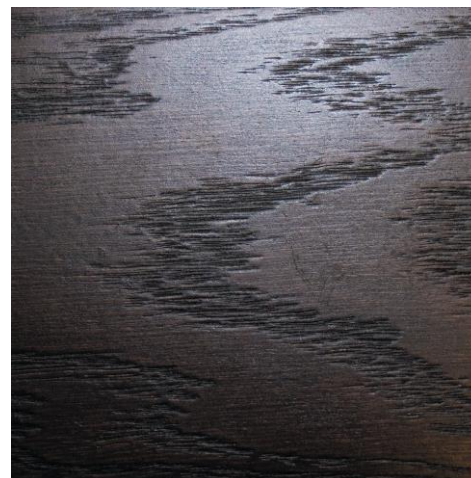
Технология тонирования шпона:

1. Операция поропроявления или втирания (затемнение пор морилкой)
2. Грунтовка поверхности/ шлифовка
3. Грунтовка поверхности/ шлифовка
4. Тонировка
5. Финишное покрытие — лак

Технология окрашивания шпона:

1. Грунтовка поверхности/ шлифовка
2. Грунтовка поверхности/ шлифовка
3. Окрашивание эмалью

Варианты финишного покрытия



В зависимости от уровня блеска применяются разные варианты материалов финишного покрытия:

классический — 20 - 30GI

матовый 0GI (имбирь, кварц, нефрит, дуб песочный)

Матовый 3 GI (кофе, шоколад, янтарь)

матовый — 5 GI (только цвета: светлый дуб, американский орех, мускат)

Цвета Светлый дуб, американский орех возможны в исполнении классический 20-30GI (но обязательно необходимо указать в заявке)

Особенности исполнения изделий в покрытии МУСКАТ

Не изготавливать	С брашированием плоских поверхностей	Без браширования
	Porte 39, 52, Slot 01, 02	Rimini 1, 2, 4
	Vetro 11, 12, 13, 14, 17	Rosso 2, 7, 8
любое Rimini Britania		Garda 1, 2, 4 Florence 4 Strada 01, 11, 14, 15, Vario 11, Unit 01, 02, 03, 04, 05, 06 Capriccio 01, 02, 03 Дверь жалюзи 01, 02, 03, 04
—	Погонажные изделия в покрытии мускат BRASH	Погонажные изделия в покрытии мускат матовый

* Погонаж в покрытиях «Ясень Brush», «Мускат матовый» не брашируется, погонаж в покрытии Мускат Brush — брашируется.

В зависимости от глубины фрезеровки используются разные виды грунтов: Грунт позволяет запечатать рыхлую структуру МДФ и не поднять ворс, обеспечивая гладкость эмалевого покрытия.

Матовая (на полиуретановом грунте)
Используется в коллекциях с мелкой фрезеровкой. Позволяет сохранить более бюджетную цену.
GI 10.

**FUSION, TWIST, TECHNO, MODERN,
ELEGANCE, STEP, PROVENCE
(Sienna),
перегородки Corsa.**

Технология окрашивания:
1 слой — Полиуретановый грунт/шлифовка
2 слой — Полиуретановый грунт/шлифовка
3 слой — Окраска поверхности эмалью



Матовая (на полиэфирном грунте)
Используется в коллекциях с более глубокой фрезеровкой, где тяжело достичь гладкости поверхности без применения полиэфира.
GI 10.

**E-CLASSIC, PROVENCE
(Amelia),
перегородки GRAZIA.**

Технология окрашивания:
1 слой — Полиуретановый грунт/шлифовка
2 слой — Полиэфирный грунт/шлифовка
3 слой — Окраска поверхности эмалью



Патинирование — процесс нанесения на некоторые участки дверного полотна небольшого количества специальной краски (патины) с целью декорирования. Затем избытки патины стирают и наносят финишное покрытие (лак).

В нашем ассортименте представлено 3 цвета патины: золото, серебро, бронза.

E-CLASSIC, PROVENCE
(Amelia),
перегородки GRAZIA.



Браширование — процесс отделки шпона, при котором с помощью специального станка с металлическими щетками удаляются мягкие волокна, а жесткая структура остается, в результате образуется рельеф. Это придает шпону ярко выраженной фактурной поверхности. Для браширования используется шпон ясеня.

FUSION,
TWIST

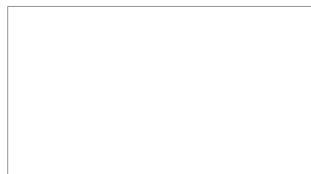


Винтаж — создается путем специальной обработки дверного полотна, которое окрашено двумя слоями эмали разного цвета. Базовый слой — чёрный. Верхний слой на отдельных выступающих участках полотна вручную снимается таким образом, чтобы нижний слой как бы просвечивал сквозь верхний. Этим достигается своеобразная объемность двери, глубина эстетического пространства.

E-CLASSIC, PROVENCE
(Amelia),
перегородки GRAZIA.



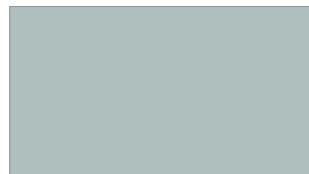
Холодные оттенки



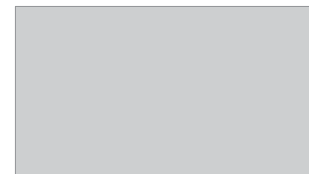
Белая
авторский



Серый шелк
RAL-7044



Ниагара
NCS 2005-B80G

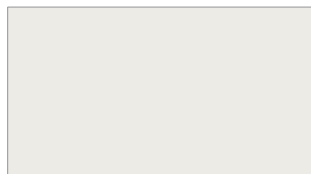


Телегей
RAL-9005



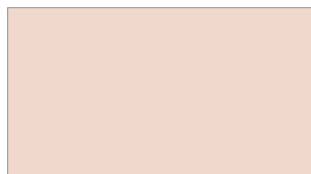
Гриджио
RAL-7045

Тёплые оттенки



Молочно-белая
RAL-9010

Смешанные оттенки



Крем
авторский



Ирис
авторский



Антрацит
NCS S 7502-B



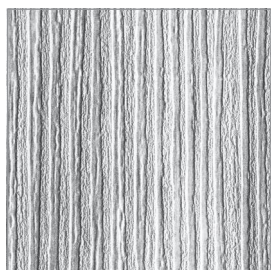
Окрашивание
по RAL и NCS

ARTEX — это адаптированная коллекция плёнок ПВХ от ведущих производителей под коллекции межкомнатных верей компании «ТЕРЕМ».

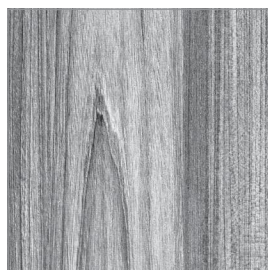


ПОСТАВЩИКИ:

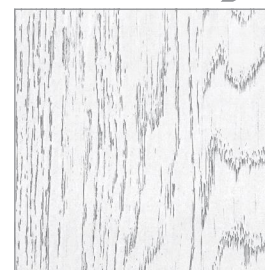


**WOOD
RADIAL**

Естественная фактура дерева в продольном срезе

**WOOD
TANGENTIAL**

Насыщенные текстуры с рисунком годовых колец

**WOOD
COLOR**

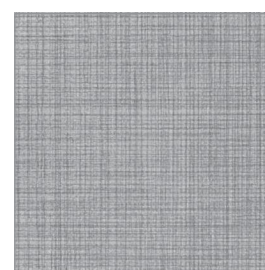
Эффект крашеного массива дерева

VELVET

Бархатистая текстура на фоне древесного рисунка

ORIGINAL

Имитация камня, бетона, перламутра и прочих фактур

TEXTILE

Фактуры ткани: холст, рогожка и т. д.

Покрытие может иметь разную толщину.

Категория	Толщина
I категория	до 0,2 мм
II категория	до 0,3 мм

Кроме толщины на категорию могут влиять особенности покрытия.





Алмазная гравировка



Рисунок по стеклу



Фацет



Матовое стекло



Лакобель



Триплекс

- Простые стёкла
- Матовые стёкла
- Алмазная гравировка
- Рисунок по стеклу
- Двойной стеклопакет
- Фацет
- Лакобель
- Триплекс

Межкомнатные двери и перегородки несут не только функциональную нагрузку, это важная эстетическая составляющая часть интерьера. Среди огромного выбора оформления дверных проёмов фабрики «Терем» использование стекла и зеркал занимает отдельное место. Стекло может быть вставлено в дверь целым полотном или отдельными стеклянными элементами (вместо филёнки).

1. Цвет



2. Толщина

Толщина вставок из стекла зависит от конструкции выбранной двери: 4, 6 или 8 мм для стекол, 4 мм — для зеркал.

3. Светопропускание



Фабрика «Терем» предлагает два варианта матирования стекла одностороннее (SM1) и двухстороннее (SM2).

SM1 достигается по технологии химического травления. На поверхность стекла наносится специальные составы, которые не изменяют физико-механических свойств изделия, а только меняют его светопропускающую способность, придавая эффект матовости.

SM2 достигается по технологии пескоструйной обработки: поверхность обрабатывается с одной стороны абразивным порошком, распыляемым потоком воздуха. Мельчайшие частицы, попадая на стекло под высоким давлением, повреждают верхний слой, придавая материалу эффект матовости. В завершении стекло покрывается слоем лака для защиты стекла от загрязнения.

4. Безопасность

Одним из способов сделать стекло безопасным является закалка. У стекла в обязательном порядке обрабатывают острые края, делают необходимые отверстия и вырезы, тщательно моют и обеспыливают. Затем его помещают в электрическую печь, где быстро нагревают более чем до 600 градусов.

После стекло переезжает в камеру охлаждения, где мощные вентиляторы резко снижают его температуру. Внутренние и внешние слои охлаждаются с разной скоростью, что и позволяет стеклу закалиться, стать прочней. В результате мы получаем стекло, которое при разрушении делится



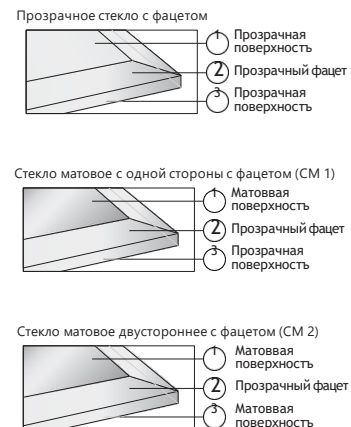
на маленькие осколки, которые не причинят серьезного вреда. В производстве фабрики «Терем» используются при высоте стекла более 1500 мм (кроме акрилового стекла). Более подробную информацию по применимости закаленных стёкол в моделях дверей Вы найдете в прайс-листе.



Алмазная гравировка



Фацет



Технология производства:

Это создание орнаментов и рисунков на стекле алмазными фрезами. Они выбирают в стекле «борозды» глубиной до 3 мм, которые затем полируются. Осуществляется гравировка на станках с ЧПУ, для каждого рисунка для станка пишется программа.

Цветовые решения:

изготавливается на любом стекле или зеркале, используемом в производстве фабрики «Терем», кроме Триплекса 2+2

Преимущества:

- Отличная альтернатива панно, собранном из отдельных плиток: стекло/зеркало остаётся цельным с имитацией стыков фацета;
- Высокая точность повторения рисунка: на любом количестве стекол рисунок будет идентичным;
- Долговечность, простой уход, не отличающийся от ухода за обычным стеклом или зеркалом;
- Элегантно смотрится в любом интерьере, делает помещение уютным, солнечным и неповторимым.

Технология производства:

В переводе с французского «фацет» — граненая плоскость. Фацетирование — это художественная обработка стекла или зеркальной поверхности, при котором края срезаются под углом. Заключительная операция — полировка граней. Фацетированная поверхность преломляет солнечные лучи, попадающие на поверхность зеркала или стекла, что вызывает эффектную игру света, подобно бриллиантовой россыпи. Такая роскошная обработка стекла позволяет удовлетворить требования и желания даже самых взыскательных клиентов. Исключительно хорошо смотрятся с фацетом зеркала, которые украсят собой любой интерьер. Изготавливается только на стекле толщиной 4 или 8 мм и на зеркале с одной стороны.

Преимущества фацетированного стекла/зеркала:

- Легко и надежно крепится;
- Всегда безопасно (острые грани срезаются и обрабатываются);
- Элегантно смотрится в любом интерьере, делает помещение уютным, солнечным и неповторимым.

Псевдофацет — это имитация фацета, которая достигается с помощью технологий алмазной гравировки и матирования

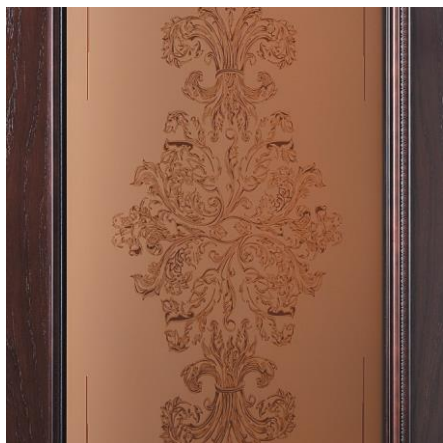


Рисунок по стеклу

Технология производства:

Рисунок наносится на стекло на специальном оборудовании: промышленном принтере для UV- печати. Принтер оснащен японскими картриджами Konica Minolta, которые позволяют прорисовать мельчайшие детали. Нанесенный рисунок закрепляется на стекле под ультрафиолетовыми лампами. Рисунок наносится только на матированное стекло.

Цветовые решения:

Белое (вайт), Коричневое (браун), Умбра, Лак

Преимущества:

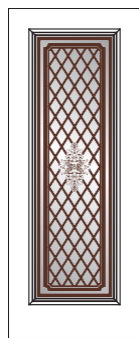
- Долговечность. Рисунок невозможно повредить случайно (только срезать острым ножом), краски стойкие к бытовым химическим веществам;
- Безопасность. Краски, применяемые в производстве стекла не содержат тяжелых металлов или химических веществ, вредных и опасных для окружающей среды;



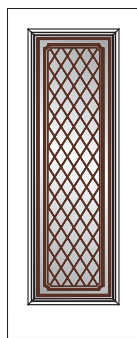
Стеклопакет — представляет из себя два стекла, которые клеиваются с двух сторон полотна. Между ними остаётся воздушная прослойка, что в свою очередь повышает звукоизоляцию дверного полотна.

Преимущества:

- Благодаря расстоянию между стеклами рисунок выглядит более объемным
- Возможно изготовление рисунков на стеклопакетах по эскизам заказчика



Эклектика 1



Эклектика 2



Эклектика 3



Стеклопакет с рисунком Эклектика в цвете «лак» имеет белую или цвета умбра рамку по периметру стекла.

Технология производства:

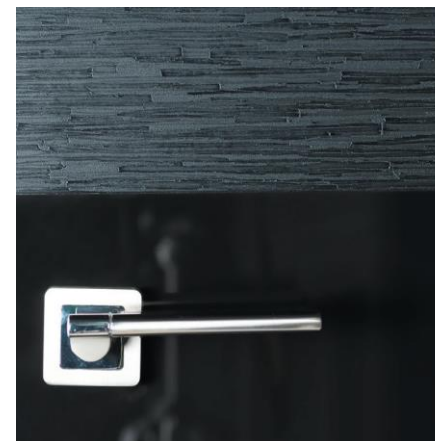
«Лакобель» — изготавливается путем окраски одной стороны прозрачного стекла. Прозрачное стекло всегда изготавливается Float — методом (метод термополированного стекла). Этот метод обеспечивает стекло равномерной толщины и с высоким качеством поверхности. Лицевая поверхность стекла «Лакобель» глянцевая, обратная (окрашенная) — матовая.

Цветовые решения:

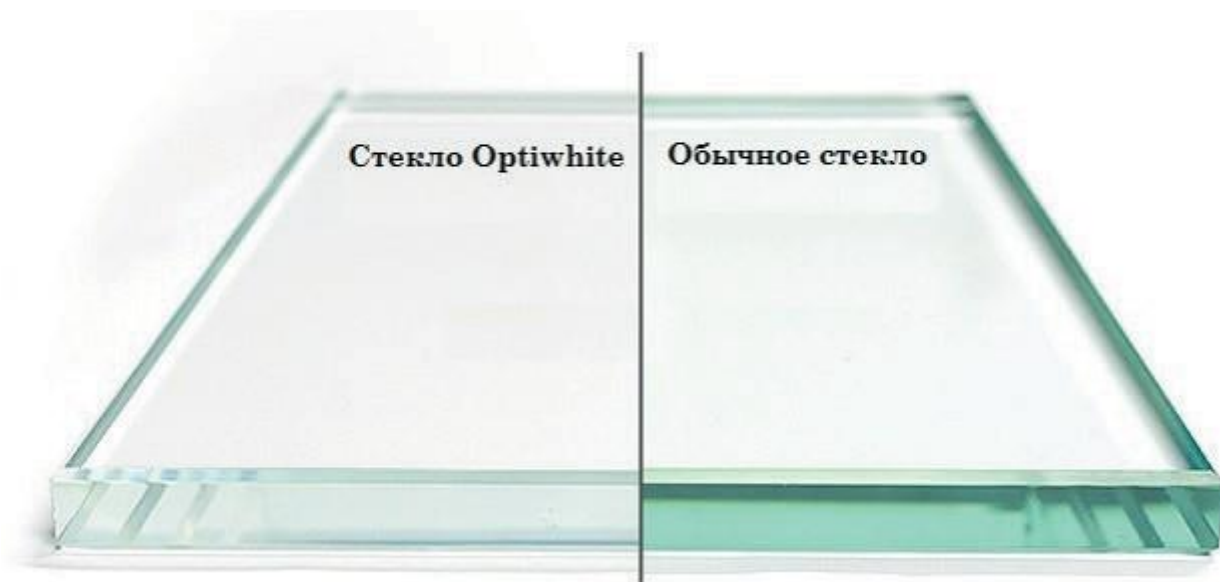
Айвори, Белое, Бронза, Серое, Черное

Преимущества:

- Безопасность. Краски, применяемые в производстве стекла не содержат тяжелых металлов или химических веществ, вредных и опасных для окружающей среды;
- Долговечность. Лакокрасочные материалы, используемые при изготовлении стекол «Лакобель» устойчивы к свету и ультрафиолетовому излучению. Цвет стекла со временем не выгорает и не изменяется;
- Востребованность у покупателя. Стекло идеально вписывается в современные интерьеры.

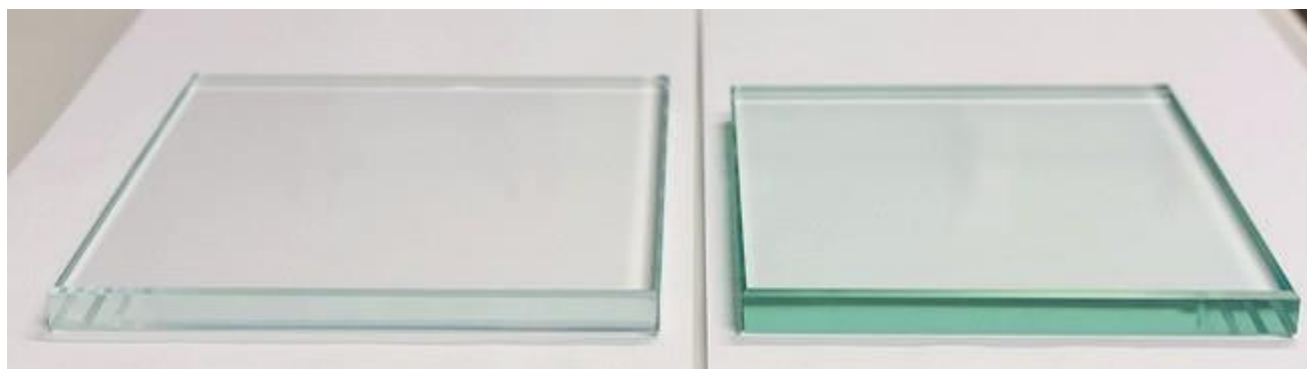


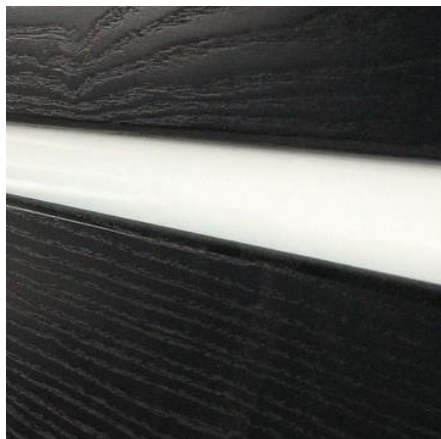
Лакобель



База: стекло optiwhite

Цвет лакобель: белый, айвори, бронза, серый, чёрный





Триплекс

Технология производства:

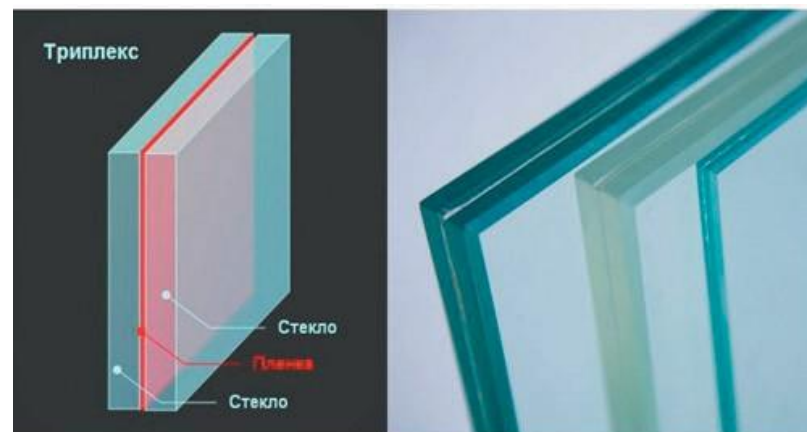
Триплекс (от лат. triplex — тройной) — многослойное стекло (два стекла, склеенные между собой специальной полимерной плёнкой, способной при ударе удерживать осколки).

Изготавливается прессованием при нагреве, благодаря чему плёнка прочно вплавляется в стекло. Предлагается в двух вариантах: 2+2(4мм) и 4+4(8мм) в зависимости от модели двери.

Цветовые решения:

Прозрачное, Белое, Ярко-белое, Бронза, Серое, Черное. Дополнительно с одной стороны можно использовать зеркало. Серое и бронза возможно только в исполнении 4+4 мм.

Триплекс ярко-белый – max размер до 2000мм



Преимущества:

- Безопасность. При ударе по стеклу острые осколки не разлетятся в стороны, а останутся на пленке. Даже полностью разбитое стекло останется в проеме, до момента замены на новое. Это стекло — находка для семей с маленькими детьми.
- Повышенная шумоизоляция.
- Возможности для дизайна интерьера. Расширяет возможности использования соединяющая стекла пленка — она может быть прозрачной или цветной.

Стекло рифленое MORU ULTRA

- Стекло рифленое имеет красивый прокатный узор в виде вертикальных полос
- Толщина стекла 8мм
- Применяется в перегородках Corsa 1 и Meta 1.
- Максимальная высота стекла – 3000мм
- Цветовые решения: Белое optiwhite CMO



Стекло рефлексив

Светоотражающее стекло с зеркальным покрытием.

- Стекло триплекс 4+4мм
- Максимальная высота стекла – 3000мм
- Цветовые решения: Грей, светлый
- Стекло закаленное



Зеркало матированное



- Зеркало матированное т.4мм (триплекс 4+4мм)
- Максимальная высота стекла – 3000мм
- Цветовые решения: бронза, серебро, золото

Зеркало глянец





8 800 302 522
teremdoor.ru